

Deutscher Städtebaupreis München | Wohnanlage wagnisART



Seit dem Jahre 1980 dient der mit insgesamt 25.000 € dotierte Deutsche Städtebaupreis der Förderung einer zukunftsweisenden Planungs- und Stadtbaukultur. Er wird ausgelobt von der Deutschen Akademie für Städtebau und Landesplanung (DASL) und von der Wüstenrot Stiftung gefördert.

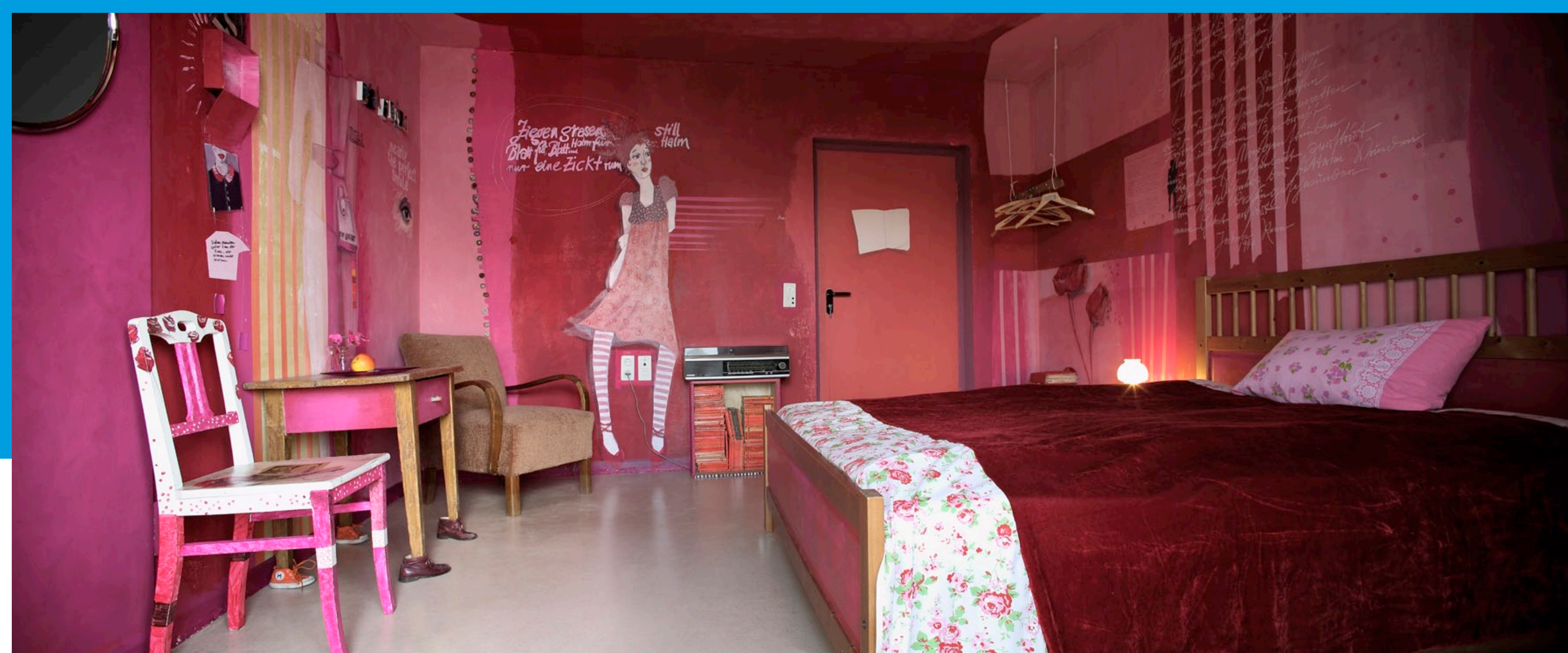
Mit dem Deutschen Städtebaupreis werden in der Bundesrepublik Deutschland realisierte städtebauliche Projekte prämiert, die sich durch nachhaltige und innovative Beiträge zur Stadtbaukultur sowie zur räumlichen Entwicklung im städtischen und ländlichen Kontext auszeichnen. Dabei sollen die Projekte in herausragender Weise den aktuellen Anforderungen an zeitgemäße Lebensformen ebenso Rechnung tragen wie den Herausforderungen an die Gestaltung des öffentlichen Raums, dem sparsamen Ressourcenverbrauch sowie den Verpflichtungen gegenüber der Orts- und Stadtbildpflege.

Der Preis wird in zwei Sparten vergeben. Neben dem „klassischen“ Städtebaupreis wird ein Sonderpreis ausgelobt, der der Akzentuierung besonders dringlicher Handlungsfelder im Städtebau und in der Stadtplanung dient.

Das Thema des Sonderpreises 2016 lautet „Soziale Impulse durch Städtebau – Urbane Kooperationen und neue Nachbarschaften“. Für den Sonderpreis zum Deutschen Städtebaupreis wurden Beiträge eingereicht, die zeigen, wie soziale Impulse im Sinne eines inklusiven Städtebaus durch urbane Kooperationen unter Einbindung neuer Akteursgruppen geschaffen, gesichert und fortgeführt werden können.

Insgesamt wurden in dem diesjährigen Wettbewerb zum Städtebaupreis 79 Projekte und zum Sonderpreis 44 Projekte eingereicht.

Sonderpreis »Soziale Impulse durch Städtebau« Augsburg | Grandhotel Cosmopolis



Die Jury

Prof. Martin zur Nedden
Vorsitzender der Jury, DASL, Berlin

Prof. Undine Giseke
Technische Universität Berlin

Dr. Markus Harzenetter
Landesamt für Denkmalpflege Hessen

Prof. Philip Kurz
Wüstenrot Stiftung, Ludwigsburg

Prof. Dr. Iris Reuther
Senatsbaudirektorin der Freien Hansestadt Bremen

Prof. Ansgar Schulz
Schulz & Schulz Architekten GmbH, Leipzig

Prof. Dr. Christina Simon-Philipp
Hochschule für Technik Stuttgart

Prof. Dr.-Ing. Werner Durth
Ständiger Gast für den Wissenschaftlichen Beirat, Technische Universität Darmstadt

Deutscher Städtebaupreis 2016

Preisträger

München | Wohnanlage wagnisART

Auszeichnung

Bremen | Tarzan & Jane – Ungewöhnlich wohnen
Hallstadt | Neue Mitte Hallstadt – Neubau Marktscheune
Schwäbisch Gmünd | Stadttumbau Schwäbisch Gmünd
Stuttgart | Hospitalplatz und Hospitalhof

Belobigungen

Braunschweig | Stationen am Ringleis – Neue Begegnungen am Westbahnhof
Kassel | GRIMMWELT Kassel – Sanierung Kulturdenkmal Weinbergareal
München | Wohnbauung Bad-Schachener-Straße
Siegen | Zu neuen Ufern [Teil der REGIONALE Südwestfalen]
Stuttgart | Freiraumkonzept Hallschlag – Straßen, Wege, Plätze

Teilnehmer

Ansbach | E% – Energieeffizienter Wohnungsbau Ansbach
Baunatal | Innenstadttumbau Baunatal
Berlin | Am Lokdepot
Berlin | i10 – Neubau von sechs freistehenden Stadthäusern
Berlin | LOK 123
Berlin | Metropolis
Bitburg | Wohn- und Geschäftshaus an der Römermauer Bitburg
Bonn | Neues Stadtquartier am Rhein
Bremen | Bremer Punkt
Detmold | Parklandschaft Friedrichstaler Kanal
Donauwörth | PSD – Parkstadt Donauwörth
Dortmund | Dortmund U – Das Viertel. Neubau von zwei Bildungseinrichtungen
Duisburg | Grüngürtel Duisburg Nord Bruckhausen
Eberswalde | Bürgerbildungszentrum Antonio Amadeu in Eberswalde
Essen | Thyssenkrupp Quartier
Frankfurt am Main | Die Welle
Göppingen | Neugestaltung Schlossplatz in Göppingen
Hamburg | Berta-Kröger-Platz
Hamburg | Hansaterrassen
Hamburg | IBA Hamburg 2013, Georg-Wilhelm-Höfe – Oasen in der Metrozone
Hamburg | Neues Zentrum Barmbek – Revitalisierung des öffentlichen Raums
Hamburg | Quartier am Weißenberg
Hanau | FORUM – Hanau als multifunktionales, innerstädtisches Quartier und Freiheitsplatz
Hannover | Forum Herrenhäuser Markt
Hannover | VIER – Pelikanviertel Hannover
Herten-Langenbochum | Revitalisierung der ehemaligen Schachtanlage Schlägel & Eisen 3/4/7
Ibbenbüren | Wohnen am Aasee
Ingolstadt | Die Schwinge, familienfreundlicher sozialer Wohnungsbau
Ingolstadt | Familiengerechtes Wohnen an den Donauauen, Ingolstadt
Ingolstadt | Neubau von 127 alten- und zum Teil behindertengerechten Wohnungen in Ingolstadt
Jena | Straßenraumgestaltung Schlippenstraße 3. BA / Charlottenstraße
Köln | Clouth-Quartier – Vom Industrieareal zum neuen Stadtquartier in Köln-Nippes
Köln | Rheinboulevard Köln-Deutz
Konstanz | Quartier Bahnhof Petershausen
Konstanz | Städtebauliche Entwicklung am Seerhein - Herosé und Great Lakes
Kraiburg am Inn | Sanierung einer Ruine im historischen Umfeld
Lahr | Im Goldenen Winkel
Leipzig | Konversion Teilfläche General Olbricht-Kaserne
Lübeck | Wohnen für Generationen – Quartierserneuerung in Lübeck-Kücknitz
Ludwigsburg | Aufwertung der nördlichen Innenstadt und Revitalisierung des Marstall-Centers
Ludwigsburg | Wohnpark Hartenecker Höhe in Ludwigsburg
Merseburg | Mühlensinsel Merseburg – Arbeiten+Wohnen/Wasserkraft+Wassersport
Mülheim an der Ruhr | Hochschule Ruhr West
München | Deisenhofene Straße – Mehrzielprojekt aus Kultur, Wohnen und Sozialem
München | Modernisierung des Zwischengeschosses U- und S-Bahnhof Marienplatz
München | Schießstättstraße – Raum für Kultur, Wohnen und Soziales
München | Stadtquartier Isolden-/Rümannstraße
München | Wilhelmine-Lübke-Haus – Mehrgenerationenwohnen am Reinmarplatz
Münster | Neubau eines Geschäfts- und Wohnkomplexes
Murnau | Gartenstadt Michaelstrasse
Nagold | Anker-Areal – Entwicklung der innerstädtischen Fläche
Nordhausen | Bürgerhaus Nordhausen
Nordhausen | Neue Stadtbausteine um das historische Rathaus am Kornmarkt
Oberkirch (Baden) | Obere Höhe II
Offenburg | Neubau und Sanierung eines denkmalgeschützten Wohnhauses an der Altstadtmauer
Offenburg | Synergie der Interessen – Neuordnung evangelisches Kirchenzentrum Offenburg
Pforzheim | Wohnbauung Salierstraße
Regensburg | CANDIS – Ehemaliges Zuckerfabrikareal Regensburg
Rosenheim | Wohnanlage Finsterwalder Straße
Schwäbisch Gmünd | VGV Wohnbebauung Rehenhof
Schwäbisch Hall | Kocherquartier
Siegen | Stadtbildoffensive Siegen – Gemeinsam aktiv für eine schöne Stadt
Sigmaringen | Räume für die Stadt
Starnberg | Wohngebiet Am Rudolf-Widmann-Bogen
Stuttgart | Fasanenhof – Europaplatz Wohn- und Geschäftszentrum
Tübingen | Alte Weberei in Tübingen-Lustnau
Winnenden | Neubau Rems-Murr-Kliniken

Sonderpreis

Soziale Impulse durch Städtebau – Urbane Kooperationen und neue Nachbarschaften

Preisträger

Augsburg | Grandhotel Cosmopolis

Auszeichnung

Bremen | WURST CASE – Prototyp eines Urbanen Labors in Hemelingen

Belobigungen

Krefeld | Nachbarschaft Samtweberei
Nürnberg | St. Ludwig Nürnberg
Osterholz-Scharmbeck | Campus für lebenslanges Lernen

Teilnehmer

Berlin | Am Lokdepot – Projektentwicklung
Berlin | Stadtdbatte Berliner Mitte 2015 – „Alte Mitte – Neue Liebe?“
Berlin | TOM – Tolerantes Miteinander. Ein Integrationsprojekt von degewo
Bucholz i.d. Nordheide | „Buchholzer Dialoge“
Duisburg | Grüngürtel Duisburg Nord Bruckhausen – „Park vor der Haustür“
Eberswalde | Bürgerbildungszentrum Antonio Amadeu in Eberswalde
Elmshorn | Stadtentwicklung durch gemeinsames Handeln – Soziale Stadt
Essen | Freiraum schafft Stadtraum
Frankfurt am Main | Freifläche und Turm Weißfrauenkirche und Diakoniezentrum Weser 5
Frankfurt am Main | Integrationsquartier Frankfurt Niederrad
Halle (Saale) | Freiraumgalerie – Stadt als Leinwand | Kunst, Kultur und Stadtentwicklung
Hamburg | Islamische Grabstätten Friedhof Öjendorf
Hamburg | Neue Hamburger Terrassen – Urbanes Wohnen am Rand des Inselparks
Hamburg | Neuenfelder Straße hilft – Nachbarschaftshilfe für die Dratelnstraße
Hamburg | New Hamburg
Hamburg | Umbau und Erweiterung der Kultureinrichtung Zinnschmelze
Hamburg | Universität der Nachbarschaften (UdN) – Lehr-, Forschungs- und Praxisprojekt
Hannover | Neue Mitte Hainholz
Hannover | Stendal | Wissen, Kultur, Geschichte in der Mitte – Umbau/Erweiterung der Stadtbibliothek
Ingolstadt | Neubau von 127 alten- und zum Teil behindertengerechten Wohnungen
Leipzig | Häuser erhalten. Räume öffnen.
Lörrach | Bloß eine anständige Siedlung
Lübeck | Wohnen für Generationen Quartierserneuerung in Lübeck-Kücknitz
München | Kreativquartier München
München | Wilhelmine-Lübke-Haus – Mehrgenerationenwohnen am Reinmarplatz
Münster | Oxford Kaserne Münster
Neu-Ulm | Jules et Jim
Nürnberg | IQ Nordostbahnhof
Oldenburg | Gemeinsam in Donnerschwee
Rendsburg | Stadtteilschule Mastbrook
Stuttgart | Freiraumkonzept Hallschlag – Straßen, Wege, Plätze
Stuttgart | Grün und urban – Neue Nachbarschaften am Feuerbacher Balkon
Stuttgart | „Investment und Baukultur“, Dissertation Dr. Sigrid Busch, Universität Stuttgart
Stuttgart | Projekt „Hospitalplatzstuhl“
Stuttgart | Stadtlücken – Strategien für Urban Commons in Stuttgart
Stuttgart | Stadtquartier Olga Areal
Stuttgart | Vertikaler Freiraum
Wehringhausen | Garten.Reicht – Wehringhausen wächst zusammen